



Tauchpumpen



www.kienesberger.at

Schmutzwassertauchpumpen

Merkmale

- robust, zuverlässig, lafstark, bewährte Topqualität
- Kabel-Zugentlastung
- für Fördermedien mit Temperaturen von 0 - 35 °C
- für den Dauerbetrieb geeignet

nur ASM / AS-Serie

- vergossene Kabeleinführung

Einsatzbereiche

- für Schmutzwasser aus Gewerbe- Industrie und Bauwirtschaft
- zur Entwässerung von Baugruben, Behältern und Schächten ohne Schlammanteile
- Wasserentnahme aus Flüssen und Teichen

nur ASM / AS-Serie

- aufgrund der Doppelmantelkühlung auch liegend, teilgetaucht oder im Schlüfriebetrieb einsetzbar

Schmutzwassertauchpumpe ECM 100 DS



Motorgehäuse:	Grauguss
Pumpengehäuse:	Grauguss
Einlaufsieb:	Edelstahl
Motorwelle:	Edelstahl
Gehäuse:	Grauguss/Edelstahl
Laufblad:	Grauguss
Gleitringdichtung:	Siliziumkarbid/Siliziumkarbid
Motorschutz:	Thermoschutz



offenes Laufblad

Type	ECM 100 DS
Leistung P1 / P2 [kW]	1,1 / 0,75
Spannung [V]	230
Schwimmerschalter	ja
max. Förderhöhe [m]	11
max. Förderstrom [l/min]	500
Druckabgang	1½" IG
max. Korngröße [mm]	10
Kabellänge [m]	10
Restwasserstand Schwimmer [mm]	200
Isolationsklasse / Schutzart	F / IP 68
Maße ø x H [mm]	238 x 440
Gewicht [kg]	18
Art.Nr.	095039



Schmutzwassertauchpumpen

Schmutzwassertauchpumpe ASM 315



Mantel:	Edelstahl
Motorgehäuse:	Edelstahl
Pumpengehäuse:	Grauguss
Motorwelle:	Edelstahl
Gehäuse:	Edelstahl
Laufrad:	Hartchrom (HCR)
Gleitringdichtung:	Kohle/Keramik Siliziumkarbid/Siliziumkarbid
Motorschutz:	Auto-Stop-System



Vortex Freistrom-Laufrad

Type	ASM 315
Leistung P1 / P2 [kW]	1,5 / 1,1
Spannung [V]	230
Schwimmerschalter	nein
max. Förderhöhe [m]	19
max. Förderstrom [l/min]	400
Druckabgang	2" IG
max. Korngröße [mm]	7,5
Kabellänge [m]	10
Restwasserstand [mm]	85
Isolationsklasse / Schutzart	F / IP 68
Maße ϕ x H [mm]	210 x 480
Gewicht [kg]	29
Art.Nr.	095015

Schmutzwassertauchpumpe AS 520

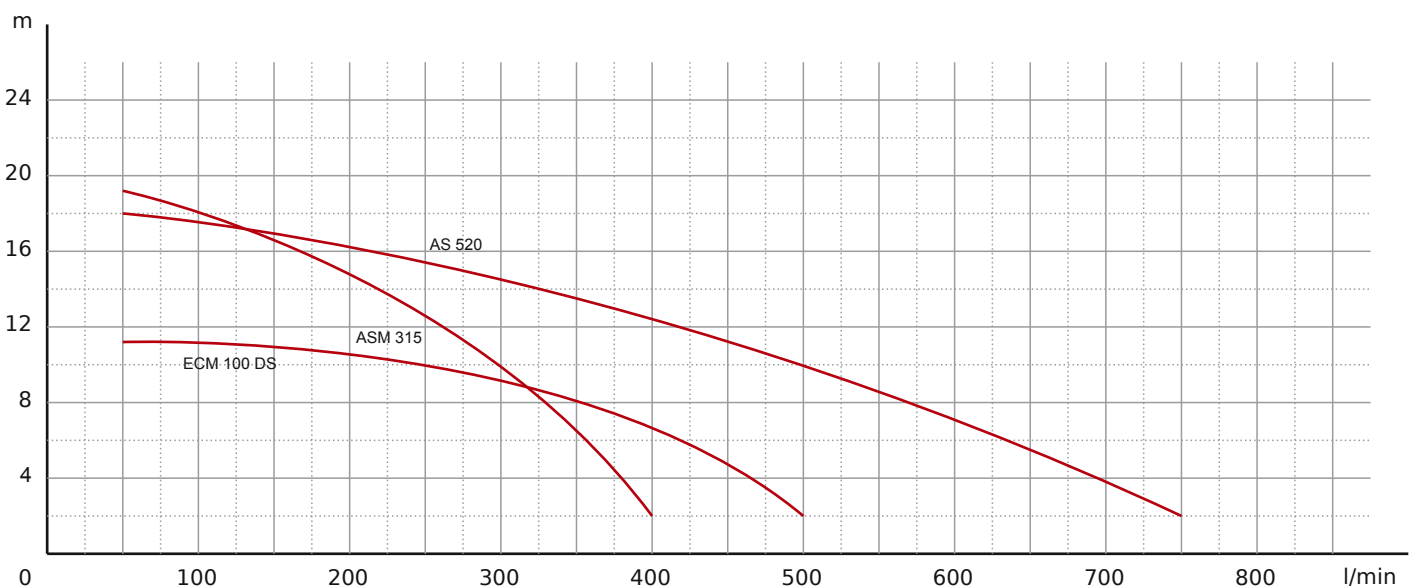


Mantel:	Edelstahl
Motorgehäuse:	Edelstahl
Pumpengehäuse:	Grauguss
Motorwelle:	Edelstahl
Gehäuse:	Edelstahl
Laufrad:	Hartchrom (HCR)
Gleitringdichtung:	Kohle/Keramik Siliziumkarbid/Siliziumkarbid
Motorschutz:	Auto-Stop-System



Vortex Freistrom-Laufrad

Type	AS 520
Leistung P1 / P2 [kW]	1,9 / 1,5
Spannung [V]	400
Schwimmerschalter	nein
max. Förderhöhe [m]	18
max. Förderstrom [l/min]	750
Druckabgang	3" IG
max. Korngröße [mm]	10,5
Kabellänge [m]	10
Restwasserstand [mm]	120
Isolationsklasse / Schutzart	F / IP 68
Maße ϕ x H [mm]	238 x 601
Gewicht [kg]	39
Art.Nr.	095022



Auto-Stop-System (nur bei ASM / AS Serie)

Im Falle einer erhöhten Stromaufnahme oder einer Überhitzung schaltet das Auto-Stop-System den Motor ab. Nach Abkühlung auf ca. 60-70 °C wird der Motor erneut gestartet.

Schlammtauchpumpen

Merkmale

- robust, zuverlässig, laufstark, bewährte Topqualität
- Kabel-Zugentlastung
- für Fördermedien mit Temperaturen von 0 - 35 °C
- für den Dauerbetrieb geeignet

nur Easy-Mix-Serie

- vergossene Kabeleinführung

Einsatzbereiche

- für Schmutz- und schlammiges Wasser aus Gewerbe- Industrie und Bauwirtschaft sowie Abwässer mit Feststoffen
- zur Entwässerung von Baugruben, Behältern und Schächten
- Wasserentnahme aus Flüssen und Teichen

Schlammtauchpumpe ECM 100 VS



Motorgehäuse:	Grauguss
Pumpengehäuse:	Grauguss
Motorwelle:	Edelstahl
Laufrad:	Grauguss
Gleitringdichtung:	Siliziumkarbid/Siliziumkarbid
Motorschutz:	Thermoschutz



Vortex Freistrom-Laufrad

Type	ECM 100 VS
Leistung P1 / P2 [kW]	1,1 / 0,75
Spannung [V]	230
Schwimmerschalter	ja
max. Förderhöhe [m]	10
max. Förderstrom [l/min]	400
Druckabgang	2" IG
max. Korngröße [mm]	30
Kabellänge [m]	10
Restwasserstand Schwimmer [mm]	200
Isolationsklasse / Schutzart	F / IP 68
Maße ø x H [mm]	278 x 430
Gewicht [kg]	20
Art.Nr.	095046

Schlammtauchpumpe ECT 100 V



Motorgehäuse:	Grauguss
Pumpengehäuse:	Grauguss
Motorwelle:	Edelstahl
Laufrad:	Grauguss
Gleitringdichtung:	Siliziumkarbid/Siliziumkarbid



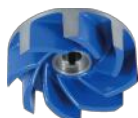
Vortex Freistrom-Laufrad

Type	ECT 100 V
Leistung P1 / P2 [kW]	1,1 / 0,75
Spannung [V]	400
Schwimmerschalter	nein
max. Förderhöhe [m]	10
max. Förderstrom [l/min]	400
Druckabgang	2" IG
max. Korngröße [mm]	30
Kabellänge [m]	10
Restwasserstand [mm]	100
Isolationsklasse / Schutzart	F / IP 68
Maße ø x H [mm]	278 x 430
Gewicht [kg]	20
Art.Nr.	092380

Schlammtauchpumpe Easy-Mix F 15 W



Motorgehäuse:	Edelstahl
Pumpengehäuse:	Grauguss
Motorwelle:	Edelstahl
Laufrad:	Grauguss
Gleitringdichtung:	Siliziumkarbid /Siliziumkarbid
Motorschutz:	Auto-Stop-System



Vortex Freistrom-Laufrad

Type	Easy-Mix F 15 W
Leistung P1 / P2 [kW]	1,1 / 0,75
Spannung [V]	230
Schwimmerschalter	ja
max. Förderhöhe [m]	12
max. Förderstrom [l/min]	600
Druckabgang	3" IG
max. Korngröße [mm]	30
Kabellänge [m]	20
Restwasserstand Schwimmer [mm]	250
Isolationsklasse / Schutzart	B / IP 68
Maße ø x H [mm]	278 x 457
Gewicht [kg]	19
Art.Nr.	090089

Schlammtauchpumpe PRT 300 NV



Motorgehäuse: Grauguss
 Pumpengehäuse: Grauguss
 Motorwelle: Edelstahl
 Laufrad: Grauguss
 Gleitringdichtung: Kohle/Keramik
 Siliziumkarbid/Siliziumkarbid



Vortex Freistrom-Laufrad

Type	PRT 300 NV
Leistung P1 / P2 [kW]	3,0 / 2,2
Spannung [V]	400
Schwimmerschalter	nein
max. Förderhöhe [m]	17
max. Förderstrom [l/min]	800
Druckabgang	2½" IG
max. Korngröße [mm]	50
Kabellänge [m]	10
Restwasserstand [mm]	140
Isolationsklasse / Schutzart	F / IP 68
Maße ø x H [mm]	339 x 548
Gewicht [kg]	44
Art.Nr.	092397

Schlammtauchpumpe PRT 300 NM

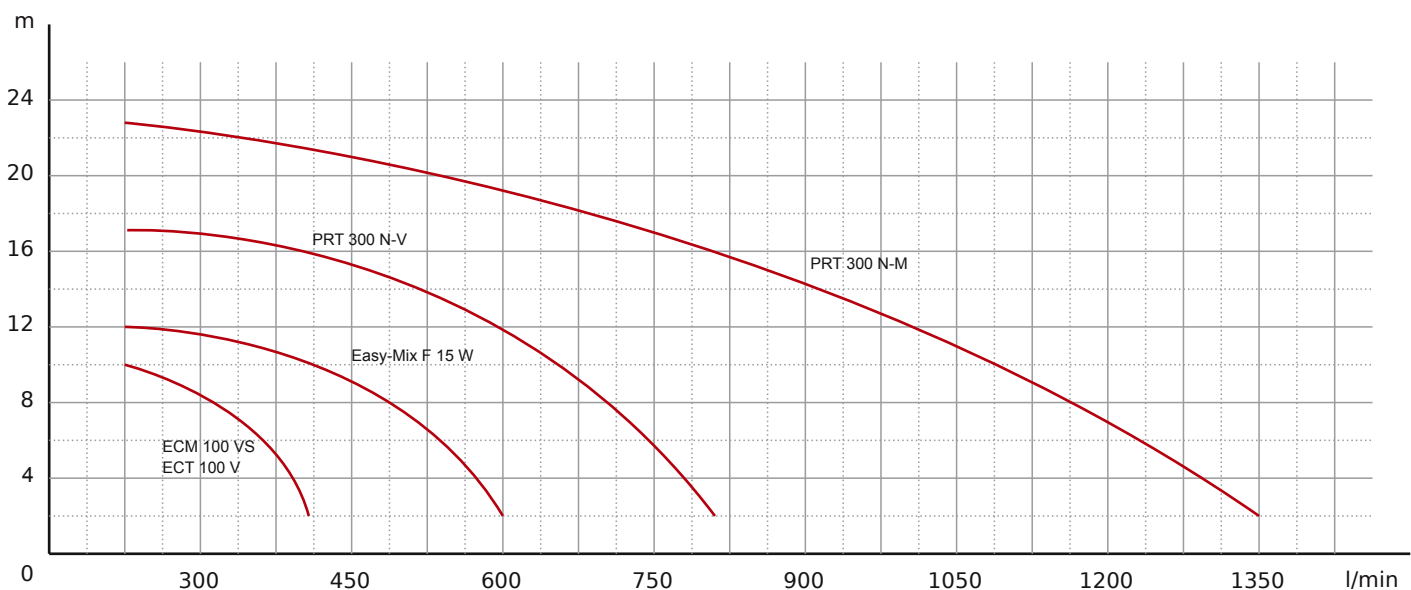


Motorgehäuse: Grauguss
 Pumpengehäuse: Grauguss
 Motorwelle: Edelstahl
 Laufrad: Grauguss
 Gleitringdichtung: Kohle/Keramik
 Siliziumkarbid/Siliziumkarbid



geschlossenes Einkanal-Laufrad

Type	PRT 300 NM
Leistung P1 / P2 [kW]	3,0 / 2,2
Spannung [V]	400
Schwimmerschalter	nein
max. Förderhöhe [m]	23
max. Förderstrom [l/min]	1350
Druckabgang	2½" IG
max. Korngröße [mm]	50
Kabellänge [m]	10
Restwasserstand [mm]	75
Isolationsklasse / Schutzart	F / IP 68
Maße ø x H [mm]	339 x 562
Gewicht [kg]	44
Art.Nr.	092403



Auto-Stop-System (nur bei Easy-Mix F 15 W)

Im Falle einer erhöhten Stromaufnahme oder einer Überhitzung schaltet das Auto-Stop-System den Motor ab. Nach Abkühlung auf ca. 60-70 °C wird der Motor erneut gestartet.

Flachsaugerpumpe

Merkmale

- robust, zuverlässig, lauffest, bewährte Topqualität
- Kabel-Zugentlastung
- für Fördermedien mit Temperaturen von 0 - 40 °C
- vergossene Kabeleinführung

Einsatzbereiche

- für den Einsatz im Baugewerbe und Industrie
- kleinste Pfützen können abgepumpt werden
- ideal zum Absaugen aller flachen Oberflächen, bei denen kein Pumpensumpf verfügbar ist, wie z.B. bei Kellern, Flachdächern, Garagen, Fundamenten und Swimmingpools
- aufgrund der Doppelmantelkühlung auch liegend, teilgetaucht oder im Schlürfbetrieb einsetzbar

Nautic 400 Flachsauger

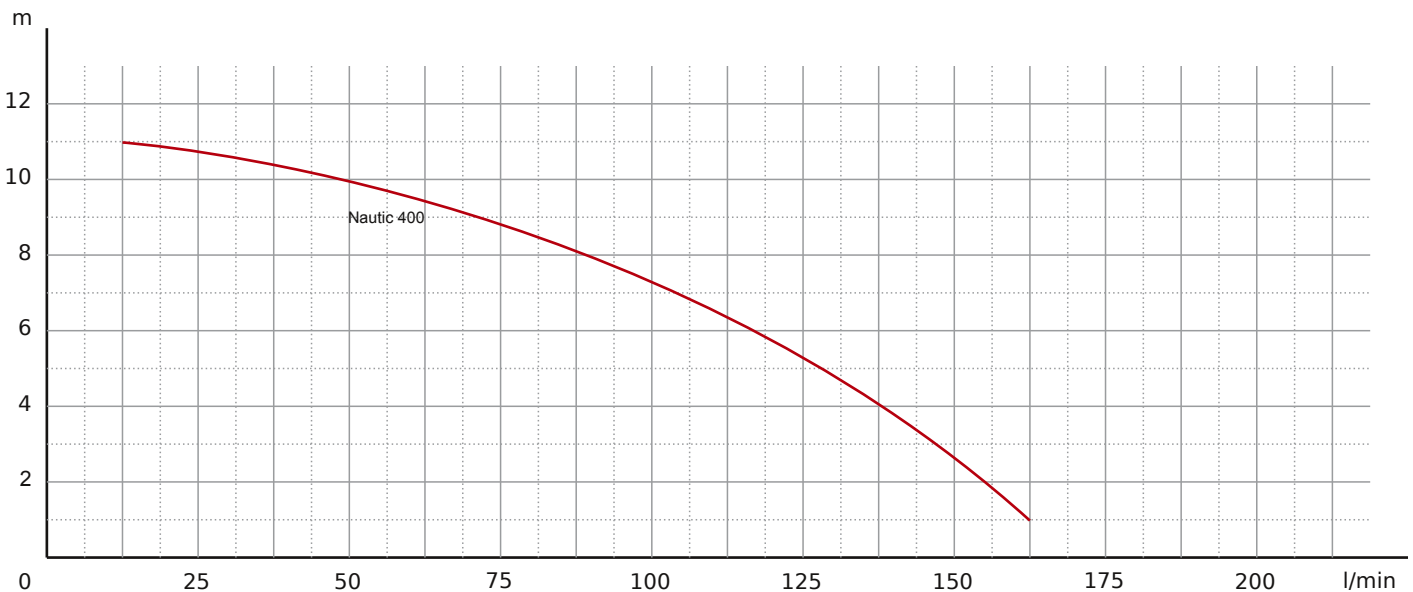


oberes Gehäuse:	Grauguss
unteres Gehäuse:	Edelstahl
Motorgehäuse:	Edelstahl / Grauguss
Motorwelle:	Edelstahl
Laufрад:	Hartchrom (HCR)
Gleitringdichtung:	Kohle/Keramik Siliziumkarbid/Siliziumkarbid
Motorschutz:	Auto-Stop-System



Vortex Freistrom-Laufrad

Type	Nautic 400 Flachsauger
Leistung P1 / P2 [kW]	0,6 / 0,4
Spannung [V]	230
Schwimmerschalter	nein
max. Förderhöhe [m]	11
max. Förderstrom [l/min]	167
Druckabgang	1" AG
max. Korngröße [mm]	8
Kabellänge [m]	10
Restwasserstand [mm]	2
Isolationsklasse / Schutzart	B / IP 68
Maße $\varnothing \times H$ [mm]	185 x 315
Gewicht [kg]	11
Art.Nr.	095039



Auto-Stop-System

Im Falle einer erhöhten Stromaufnahme oder einer Überhitzung schaltet das Auto-Stop-System den Motor ab. Nach Abkühlung auf ca. 60-70 °C wird der Motor erneut gestartet.



Schneidradtauchpumpen

Merkmale

- robust, zuverlässig, laufstark, bewährte Topqualität
- Kabel-Zugentlastung
- für Fördermedien mit Temperaturen von 0 - 40 °C
- Schneidwerk aus gehärtetem Chromstahl
- hohe Durchleistung ermöglicht weite Förderstrecken

Einsatzbereiche

- für Abwässer aus Haushalt, Industrie, Landwirtschaft und Kommune
- zum Zerkleinern von Fasern und groben Stoffen im Pumpgut

Schneidradpumpe TRITURA 200



Schneideinheit

Motorgehäuse:	Grauguss
Pumpengehäuse:	Grauguss
Motorwelle:	Edelstahl
Laufrad:	Grauguss
Schneideinheit:	Edelstahl
Gleitringdichtung:	Keramik/Graphit Siliziumkarbid /Siliziumkarbid
Motorschutz:	Thermoschutz



Vortex Freistrom-Laufrad

Type	TRITURA 200
Leistung P1 / P2 [kW]	1,9 / 1,5
Spannung [V]	230
Schwimmerschalter	nein
max. Förderhöhe [m]	26
max. Förderstrom [l/min]	200
Druckabgang	1 1/4" IG
Kabellänge [m]	10
Restwasserstand [mm]	160
Isolationsklasse / Schutzart	F / IP 68
Maße ø x H [mm]	285 x 597
Gewicht [kg]	38
Art.Nr.	095053

Schneidradtauchpumpe TRITURA 300 T



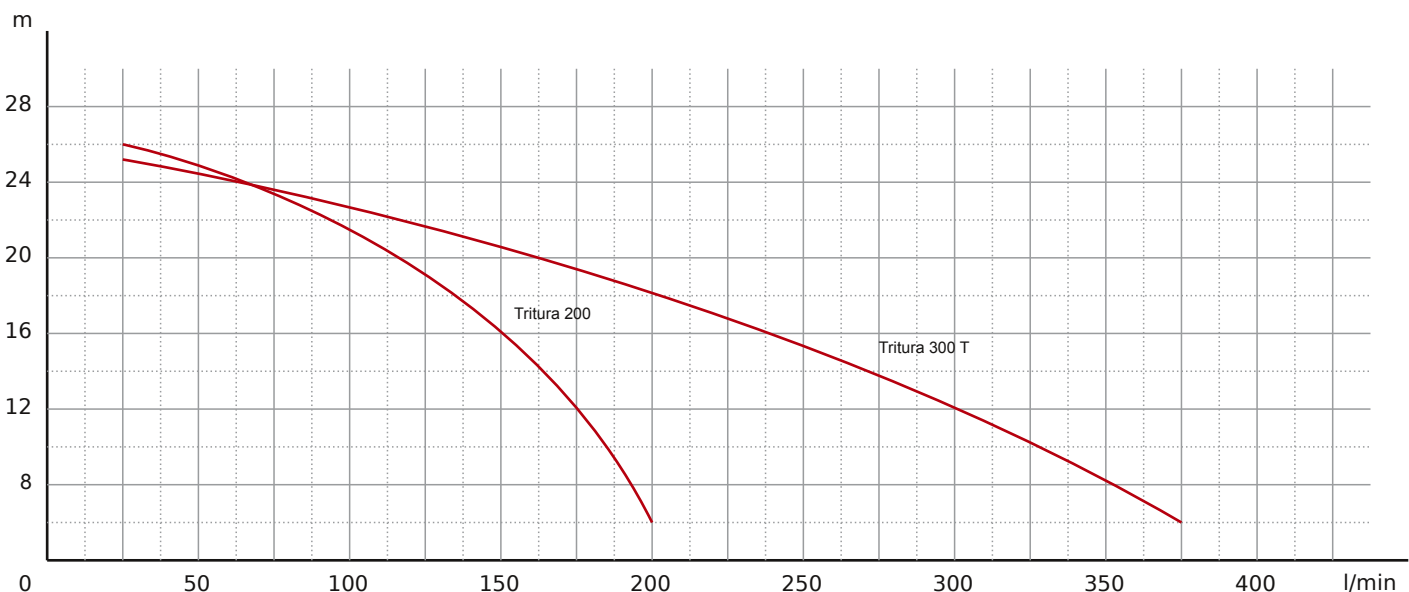
Schneideinheit

Motorgehäuse:	Grauguss
Pumpengehäuse:	Grauguss
Motorwelle:	Edelstahl
Laufrad:	Grauguss
Schneideinheit:	Edelstahl
Gleitringdichtung:	Keramik/Graphit Siliziumkarbid /Siliziumkarbid
Motorschutz:	Thermoschutz



Vortex Freistrom-Laufrad

Type	TRITURA 300 T
Leistung P1 / P2 [kW]	3,0 / 2,2
Spannung [V]	400
Schwimmerschalter	nein
max. Förderhöhe [m]	25
max. Förderstrom [l/min]	360
Druckabgang	2" IG
Kabellänge [m]	10
Restwasserstand [mm]	160
Isolationsklasse / Schutzart	F / IP 68
Maße ø x H [mm]	393 x 616
Gewicht [kg]	56
Art.Nr.	092410





Storz-Kupplung

für die Montage an Pumpen und Rohren

- Storz C - 1" IG, Art.Nr. 091444, für Nautic 400 Flachsauger
- Storz C - 1 1/4" AG, Art.Nr. 092342, für Tritura
- Storz C - 1 1/2" AG, Art.Nr. 092267, für ECM 100 DS
- Storz C - 2" AG, Art.Nr. 091017, für ASM 315, ECM 100 VS und ECT 100 V
- Storz C - 2" IG, Art.Nr. 091000
- Storz B - 2 1/2" AG, Art.Nr. 092335, für PRT 300 NV und PRT 300 NM
- Storz B - 3" AG, Art.Nr. 091024, für AS 520 und Easy-Mix F 15 W
- Storz B - 3" IG, Art.Nr. 091031



Flachschlauch

innen gummiert, 2-fach gewirrt,
2 lange Storzkupplungen,
zusätzlicher Scheuerschutz
durch Schlauchmanschette

- 20 m, Storz C (2"), Art.Nr. 091116
- 20 m, Storz B (3"), Art.Nr. 091062



Aufsatzrohr

erleichtert den Anschluss eines
Flachschlauches an die Pumpe.

- 2" AG - Storz C, Art.Nr. 091109
- 3" AG - Storz B, Art.Nr. 091765



CEE Stecker 16 A

mit Phasenwender, passend
für alle 400 V Pumpen.

Art.Nr. 091239



Adapterkupplung Storz B-C

zum Verbinden unterschiedlicher
Kupplungsgrößen.

Art.Nr. 091161

